

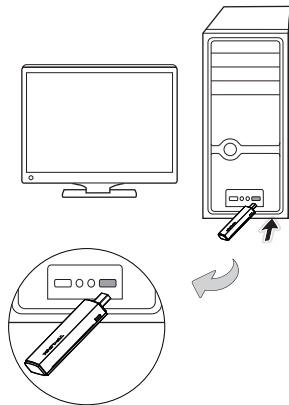
快速安装指南

AC1200双频无线USB网卡
TL-WDN6200

物品清单:

· 一块无线USB网卡 · 一本快速安装指南 · 一张保修卡 · 一张驱动光盘

1 硬件安装



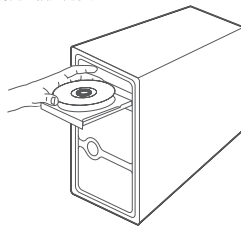
警告

1. 远离热源，保持通风。
2. 在储存、运输和运行环境中，请注意防水。
3. 防止其他有害物质的侵害，例如：酸、碱。
4. 请勿私自拆卸，出现故障，需由专业人员进行维修。

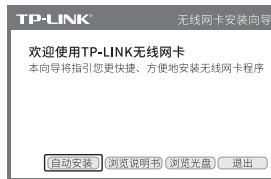
2 软件安装

1

将光盘插入光驱。



2



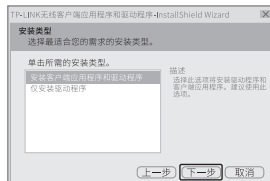
光驱读盘后会弹出安装向导的界面，点击“自动安装”。

3



点击“下一步”继续，并跟随指示完成安装。

4



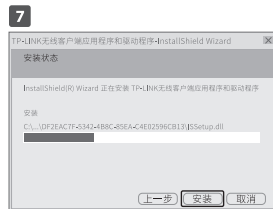
选择安装类型，推荐保持默认选择；点击“下一步”继续。



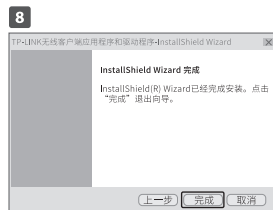
选择安装路径，推荐保持默认，或点击“更改”选择其他路径；点击“下一步”继续。



点击“安装”，开始程序的安装。



安装过程大约需要一分钟时间，请稍作等待。



当出现上图所示界面时，表示已完成安装；点击“完成”以退出向导。

3 将网卡连入无线网络



软件安装完成后，TP-LINK 无线客户端应用程序（TWCU）会自动运行（如上图所示）。选择您要连入的无线网络，点击“连接”按钮。



请在“安全密钥”栏中输入无线网络的密码，（可在无线路由器或AP的管理界面中查看），然后点击“确认”。



成功连接到无线网络后，该网络的SSID前面会出现图标。



网络连接完成后，可打开“状态”页面查看无线网络的详细信息。

仅以使用“WPA/WPA2-个人”方式加密的无线网络为例阐述其连接过程，如果您想了解关于使用“WPA/WPA2-企业”方式加密的无线网络的连接方法，请参考光盘中的详细配置指南。

普联技术有限公司
TP-LINK TECHNOLOGIES CO., LTD.

地址：深圳市南山区深南路科技园工业园24栋南段1层、3-5层、28栋北段1-4层

声明 Copyright © 2016 普联技术有限公司版权所有，保留所有权利
www.tp-link.com.cn 技术支持热线 400-8863-400

TP-LINK为普联技术有限公司注册商标，本文档所提及的其他商标，由其各自所有人拥有。本手册所提到的产品规格和咨询仅供参考。